

**STRAIL<sup>®</sup>lastic**  
RAIL

**LÄRMSCHUTZSYSTEME**

made  
in  
germany 

# LÄRM MACHT KRANK

## **Schall ist neutral, wie wird daraus Lärm?**

Lärm ist unerwünschter, unangenehmer oder schädlicher Schall. Neben messbaren Werten enthält Lärm aber auch eine subjektive Komponente. So können zum Beispiel Geräusche von Kinderspielflächen, je nach Hörer ganz unterschiedlich – von ablehnend bis erfreut – beurteilt werden.

Schallquellen bewertet jeder Hörer individuell, speziell der „Bahnlärm“ hat eine relativ niedrige Toleranzschwelle.

Trotz akustischer Gewöhnung kann permanente Belastung unbewusst weiter auf Körper und Psyche wirken.

Lärm kann den biologischen Rhythmus stören und Schlafstörungen mit all ihren Auswirkungen verursachen und fördern.

**STRAILastic\_RAIL** Produkte sind dafür entwickelt, Sie vor diesen unerwünschten Geräuschen zu schützen.

**Unsere Augen können wir schließen – unsere Ohren nicht.**

# RUHE IM GLEIS

Lärm dort bekämpfen wo er entsteht, nah an der Schiene. Dies ist die effektivste Möglichkeit, Lärmemissionen zu dämmen. Aus diesem Grund gehen wir mit unseren Produkten so nah wie möglich an die Schiene und das Lichtprofil. Aufgrund unseres stabilen und doch elastischen Werkstoffes, faserverstärkter Gummi, gelingt uns, was Anderen untersagt bleibt.

Durch diese geringe Entfernung ist es nicht notwendig, sehr hohe Lärmschutzwände aufzustellen, Produkte von **STRAILastic\_RAIL** erzeugen keine Trennwirkung im Landschaftsbild. Freie Sicht für Anwohner und Fahrgäste bei hoher Lärmreduktion.

**Ihre Ohren werden Augen machen.**

## PRODUKTPALETTE

### **STRAILastic\_mSW**

Die mini-Schallschutzwand, befestigt an der Schwelle, ist so nah wie keine andere niedrige Lärmschutzwand am Entstehungsort des Lärms.

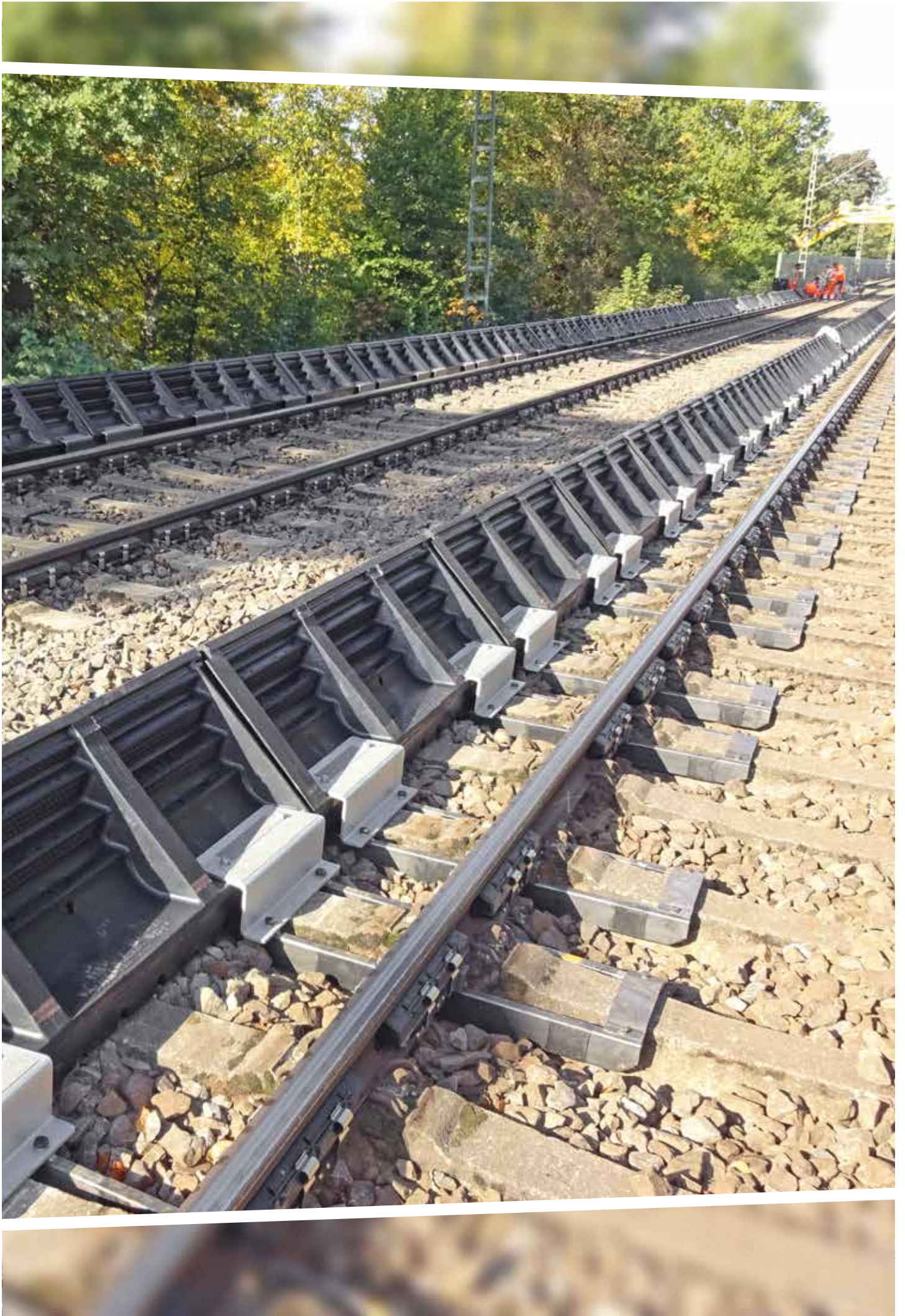
### **STRAILastic\_IP**

Ruhe durch Nutzung vorhandener Struktur. Die Geländerausfächung kann direkt an Regelgeländer montiert werden.

### **STRAILastic\_A inox 2.0**

Lärm bekämpfen, bevor er entsteht. Der Absorber dämpft durch sein Gewicht die Schwingung und mindert so die Schallabstrahlung.







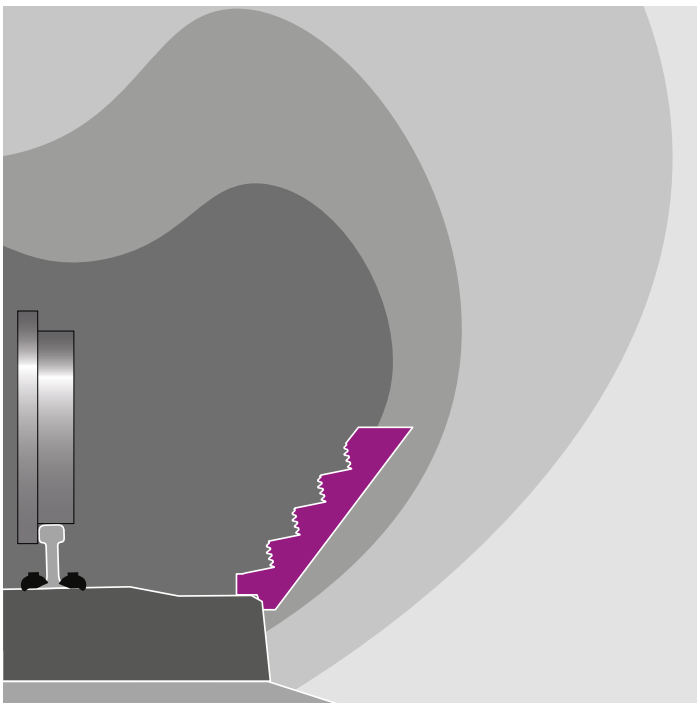
# STRAILlastic\_mSW

*So nah wie möglich an die Lärmemission – das Ziel von STRAILlastic\_mSW.*

Die mini-Schallschutzwand wird nur knapp außerhalb des Regellichtraums montiert. Weder der Metallunterbau, der zur Befestigung an der Schwelle dient, noch die faserverstärkte Lärmschutzwand berühren diesen. Befestigt wird **STRAILlastic\_mSW** lediglich mit wenigen Schrauben

am Metallunterbau, der wiederum an der Schwelle fixiert wird. So ist auch eine schnelle Demontage zur Durcharbeitung möglich. Der Metallunterbau muss zur Durcharbeitung nicht demontiert werden. Erfahrungsgemäß können pro Stunde ca. 30-40 m **STRAILlastic\_mSW** montiert werden.

**> klein, aber o-ho!**



## Vorteile auf einen Blick:

- Einbau ohne Fundament
  - > Kein Planfeststellungsverfahren nötig
- Kurze Lieferzeiten
  - > Lärm Hot Spots können zeitnah beliefert werden
- Näher an der Lärmquelle als alle anderen Schallschutzwände
- Einbau ein- und zweiseitig möglich
- Bruchsicher durch faserverstärkte Gummimischung mit Neugummideckschicht > UV- und ozonbeständig
- Keine Materialermüdung durch Vibrationen oder Druck- und Sogkräfte
- Keine Probleme mit Lademaßüberschreitungen
- EBA-Zulassung zur Betriebserprobung erteilt
- Anwendererklärung der Deutschen Bahn erteilt

**Abmessung Schallschutzelement**

**Erforderliche Schwellenteilung**

**Gewicht pro Element**

**Befestigung**

**Berechnete Reduktion**

Länge 1.800 mm x Höhe 380 mm über SOK

600 mm ± 25 mm

125 kg

Metallunterbau an Schienenfuß

Bis zu 6 dB(A) in Dammlage



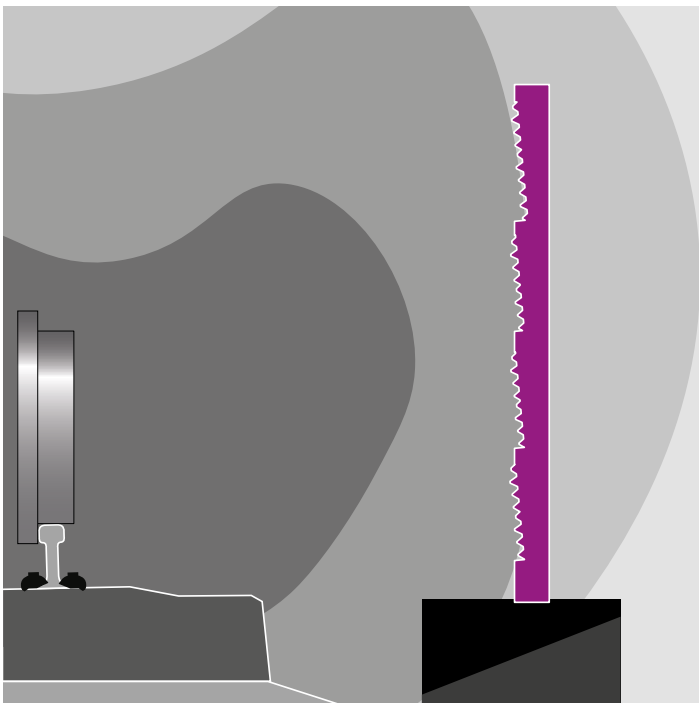
# STRAILastic\_IP

Lärmschutz, den man hört, aber nicht sieht – STRAILastic\_IP nutzt bestehende Strukturen.

„Infill panel“ oder Geländerausfachung > 2014 vorgestellt. Seitdem spielt die faserverstärkte Lärmschutzwand vor allem auf Brücken und Stützmauern in exponierter Lage ihre Stärken aus.

Eine davon ist die einvulkanisierte Befestigungsschiene zur Montage, so kann die Geländerausfachung auf dafür vorgesehenen Geländern innen oder außen montiert werden. Zudem besteht die Möglichkeit, außen individuell bedruckte Paneele anzubringen.

**Die Lärm“schmuck“wand.**



## Vorteile auf einen Blick:

- Kein Planfeststellungsverfahren nötig
- Kurze Lieferzeiten  
> Lärm Hot Spots können zeitnah beliefert werden
- Einbau ein- und zweiseitig möglich
- Bruchsicher durch faserverstärkte Gummimischung mit Neugummideckschicht > UV- und ozonbeständig
- Keine Materialermüdung durch Vibrationen oder Druck- und Sogkräfte
- Individuelle Motive, als Werbefläche oder zur optischen Integration in die Umgebung
- Beidseitige Lärmdämmung durch Oberflächengeometrie  
> keine Schallbrücken
- EBA-Zulassung zur Betriebserprobung erteilt
- Anwendererklärung der Deutschen Bahn erteilt

**Abmessung Schallschutzelement**

**Erforderlich zur Befestigung**

**Gewicht pro Element**

**Befestigung**

**Berechnete Reduktion**

Länge 1.800 mm x Höhe 1.250 mm

Füllstabgeländer Ril. 804.9060, weitere auf Anfrage

140 kg

Verschraubung in einvulkanisierter Schiene

Bis zu 7,5 dB(A) / bereits in der neuen Schall 03 enthalten



# STRAILastic\_A

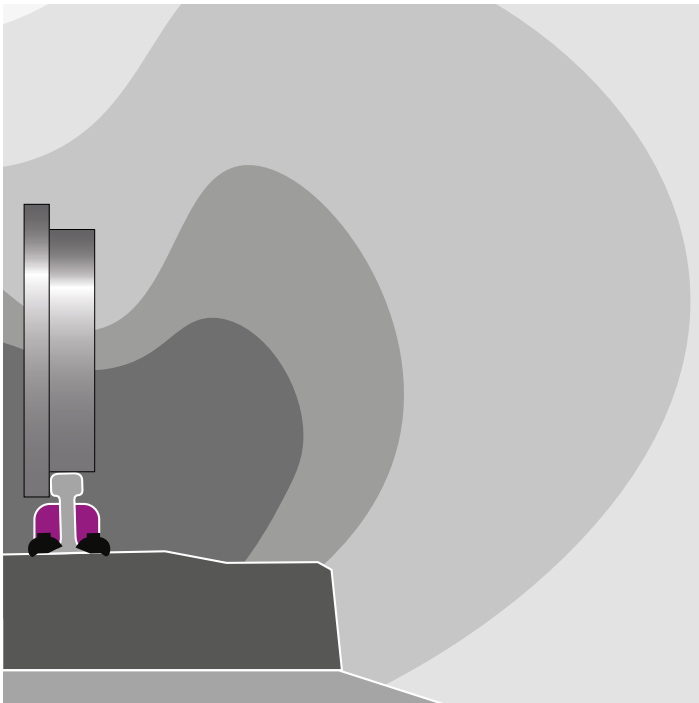
*Wie bekämpft man den Lärm am effektivsten?*

*Bevor er entsteht – STRAILastic\_A Schienenstegdämpfer*

**STRAILastic\_A inox 2.0** Absorber dämpfen durch ihr Gewicht die Schwingungen der Schiene und reduzieren die mit ihnen verbundene Schallabstrahlung.

Der Absorber besteht aus vulkanisiertem Neugummi mit Stahleinlage und Edelstahlklammern zur Befestigung. Im Schienenfach befestigt, muss der Absorber auch nicht zur Gleisdurcharbeitung entfernt werden.

**Der Schallschlucker.**



## Vorteile auf einen Blick:

- Extrem schmale Bauweise > DUA auch im Radius mit Streckenstopfmaschine möglich
- Kein Ausbau bei den normalen Wartungsarbeiten am Gleis nötig
- Integrierte Aussparung für LZB Kabel
- Dauerhafte Befestigung durch wartungsfreie Edelstahlklemme > keine Folgekosten
- Schnelles und einfaches Handling
- Absorber aus Neugummi > UV- und ozonbeständig
- Zweifache Wirkung > hohe Masse wirkt als Tilger, das elastische Material dämpft Vibrationen
- Kontroll- und Vermessungsarbeiten werden nicht beeinflusst oder behindert
- Für alle gängigen Schientypen erhältlich

**Abmessung & Gewicht Absorber**

**Erforderliche Schwellenteilung**

**Befestigung**

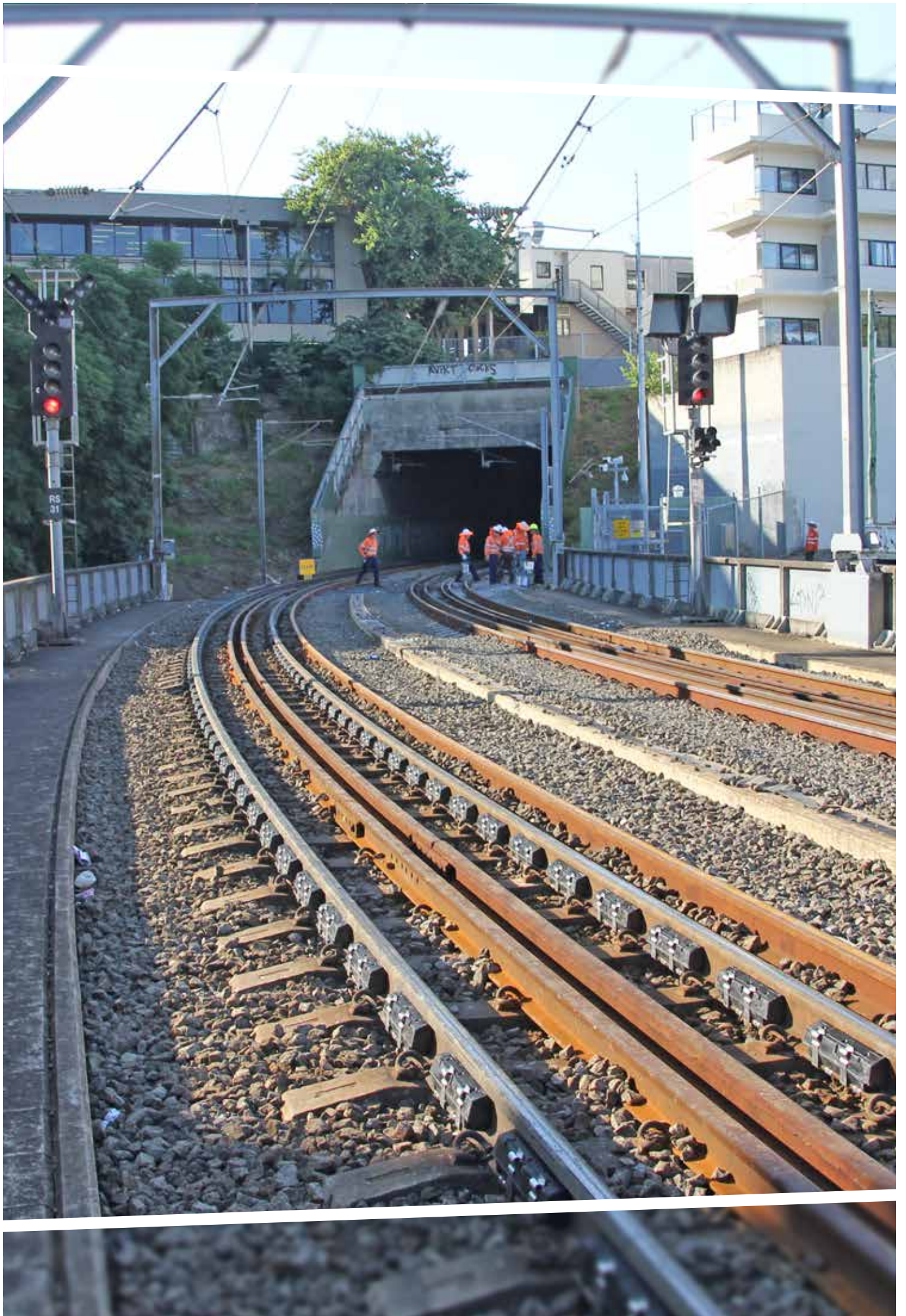
**Materialbezeichnung Klammern**

Variiert je nach Oberbaukonfiguration

Absorber individuell anpassbar

2 Klammern pro Absorber

1.4310 rostfreier Edelstahl nach DIN 17224



# Partner der Bahn.


---

**KRAIBURG STRAIL® GmbH & Co. KG**  
**STRAIL | STRAILastic | STRAILway**

D-84529 Tittmoning | Göllstraße 8  
tel. +49 (0) 8683 / 701-0 | [info@strailastic.de](mailto:info@strailastic.de)

Rev. 01/12.09.2018

[www.strailastic.com](http://www.strailastic.com)

STRAIL | STRAILastic | STRAILway sind Marken der  Gruppe