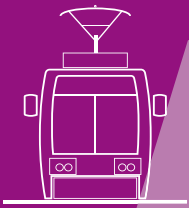


STRAIL[®]astic_P



-/ het premium systeem.

het stille spoor.

RAILDEMPSYSTEMEMEM *voor de hoogste eisen*

01.-/ TOEPASSING

STRAILastic_P - Het „zwevende“ spoor> Premium-systeem voor de hoogste eisen

Bij ons nieuw systeem **STRAILastic_P** werken verschillende innovatieve intelligente systemen samen.

Het is enerzijds een stabiel gevulkaniseerd rubber element dat door **Kraiburg / STRAILastic** wordt geproduceerd en anderzijds een zeer elastisch polyurethaan-elastomeer, die een hoge isolatiewaarde en veerkracht geeft.

Mede dankzij ons interne know-how en jarenlange ervaringen in spoorbouw, werden in onze ontwikkelingsafdeling deze 2 componenten op elkaar afgestemd.

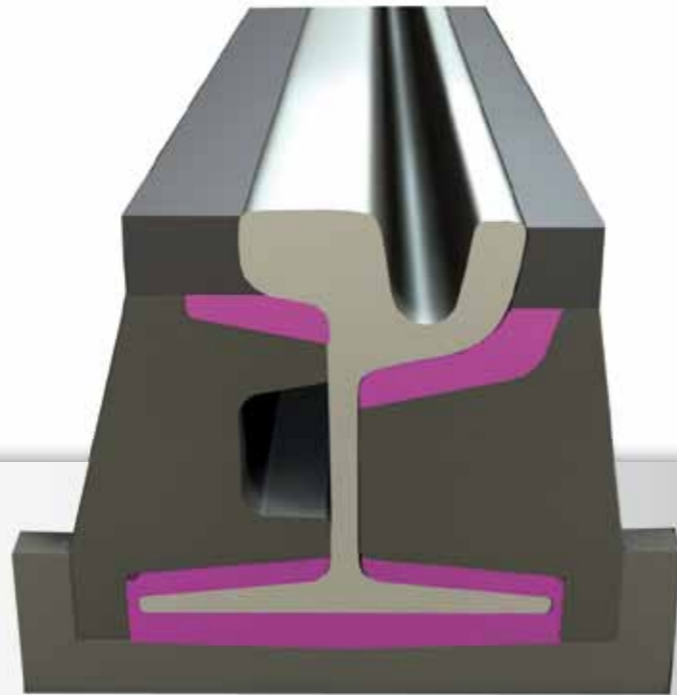
Het resultaat is een efficiënt isolatiesysteem dat we zodoende ook hebben gepatenteerd en octrooi beschermd. Wij noemen ons product derhalve: Het „zwevende“ spoor.

Onze **STRAILastic_P** is ontworpen voor groefrail Ri59/60 (N) .

De railvoet is in zijn geheel bekleed om een goed invertingseffect te garanderen. Dit is de sleutel tot effectieve geluidsisolatie.

De vulprofielen die in de ziel zijn aangebracht, lopen tot het fundament van het spoor. Dat betekent dat bij inverting van de rail, de elementen niet meeveren maar staan blijven.

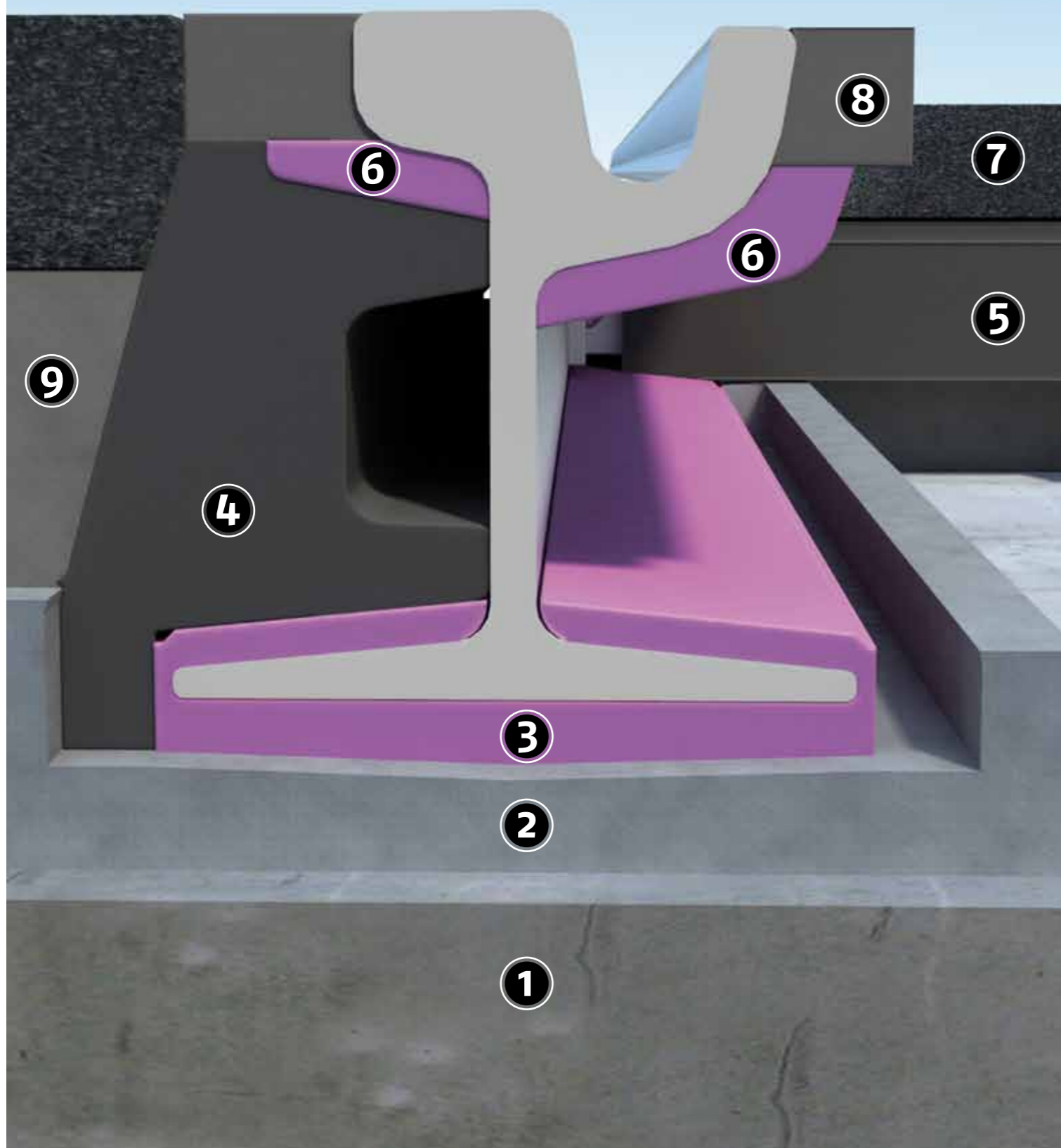
Om zeker te zijn dat de vulprofielen op hun plaats blijven, zijn er kleine zogenaamde „kussentjes“ aangebracht onder de kop van de rail.



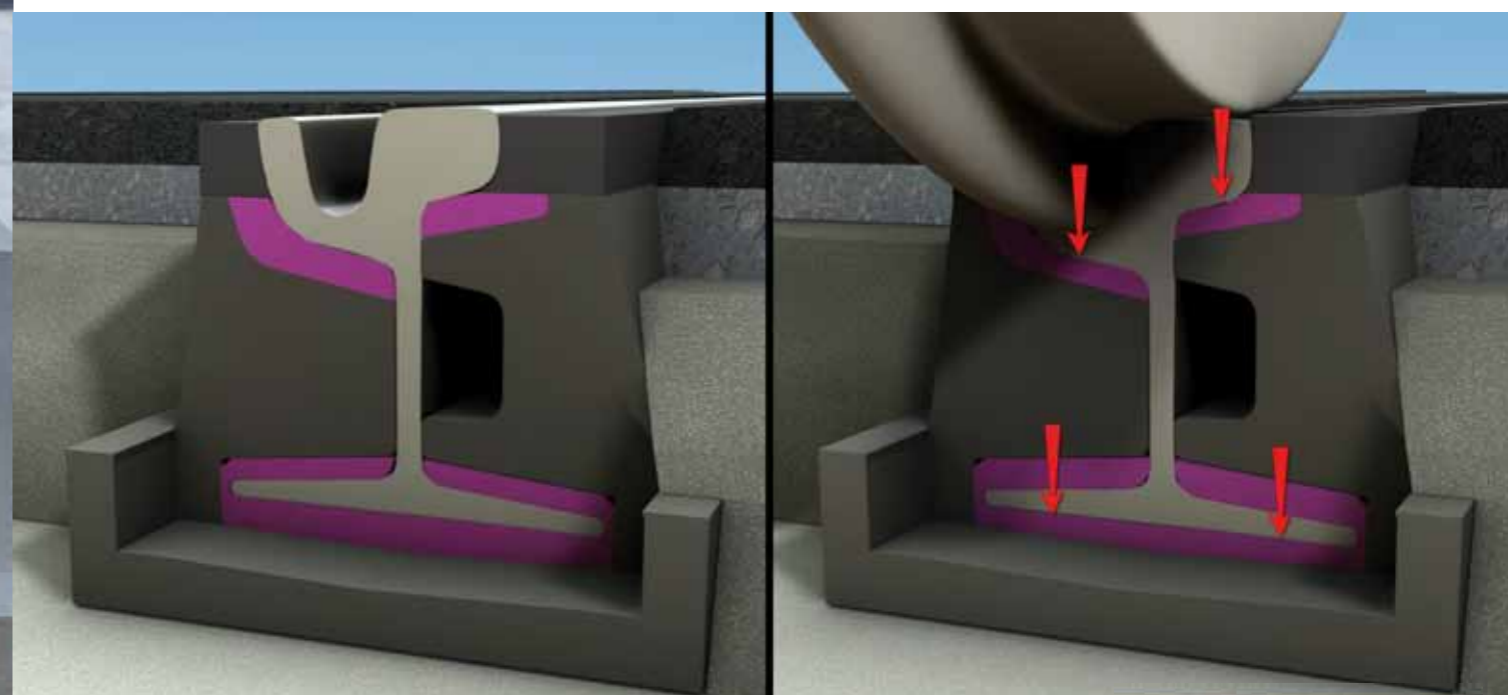
STRAIL[®]astic_P

02.-/ DATA

STRAIL^{astic}_P



- ❶ betonnen draagplaat
- ❷ nivelleringslaag
- ❸ railvoetprofiel
- ❹ gevulkaniseerd kamervulelement met geïntegreerd kussentje
- ❺ spoorstangbekleding
- ❻ inderingskussen
- ❼ asfalt
- ❽ voegvulling
- ❾ vulbeton



03.-/ HET EFFECT

STRAILastic_P - zet nieuwe standaarden.

Met **STRAILastic_P** zakt de rail alleen maar onder belasting, tot max 2 mm diepte. de vulprofielen blijven onbeweeglijk!

Frictie tussen de straataansluiting en de rubber vulprofielen zijn verleden tijd.

Wrijvingen op de gelijkde zone (contact voeg-rail-weg) worden verminderd, wat resulteert in een langere levensduur. Het opvulmateriaal zelf wordt veel minder belast, want de overgang van vast naar mobiel vulprofiel loopt in het midden van de voeg. Daar is ook het „kussen“ voor de spoorstaafkop aanwezig.

De conventionele vulprofielen beschadigen de wegaansluiting, zoals het breken van de beton of scheuren in het asfalt langs de voegvulling. Dit komt bij **STRAILastic_P** niet voor.

De rail wordt afgedicht doordat het opvulmateriaal gelijkmatiger de spanningen verdelen kan.

Naast de normale eigenschappen, zoals effectieve zwerfstroomisolatie en hoge stabiliteit, bereikt **STRAILastic_P** als gevolg van de volledige ont koppeling van de rail in de vulprofielen een hoge standaard m.b.t. geluidsisolatie voor het spoor.

04.-/ EEN OVERZICHT

Het stille spoor.

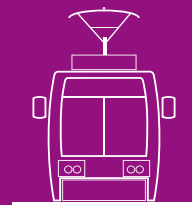
- ◆ Volledige ont koppeling van de bewegende delen en het vaste deel van een starre wegaansluiting
- ◆ Hoge geluidsisolatie door complete ont koppeling
- ◆ De wegaansluiting sluit alleen aan tegen onbeweeglijke delen
- ◆ Geen wrijvingskrachten meer op de voegdelen, daardoor blijft de voeg langer gesloten
- ◆ De overgang tussen de vaste en bewegende delen loopt in het midden van de voeg, daardoor een gelijkmatigere krachtverdeling
- ◆ Kan aan andere railprofielen aangepast worden
- ◆ Altijd dezelfde inverting en daardoor een blijvende goede isolatie en demping
- ◆ Een blijvende ondersteuning van het spoor waardoor inverting en de isolatie hetzelfde blijven
- ◆ Parameters zoals de inverting kunnen volgens uw wens aangepast worden
- ◆ Hoog rendement en lage kosten in vergelijking met conventionele systemen





Ssst

-/ het premium systeem.



Strail en Strailastic zijn merken van de  groep

Gummiwerk KRAIBURG Elastik GmbH / **STRAIL Bahnübergangssysteme & STRAILastic Gleisdämmsysteme**
D-84529 Tittmoning / Goellstrasse 8 / tel. +49|8683|701-0 / fax -126 / www.strail.de / www.strailastic.de (maart 2011)

STRAIL partner in Nederland > Hans Otterman > NEDSTRAIL BV / Zwartenhof 55 / 6662 ZV Elst
tel. 0481 350055 / fax 0481 350098 / hans@nedstrail.nl / www.nedstrail.nl