

STRAIL[®] *astic_USM*



-/ de ballastmat onder het spoor.

het stille spoor.

RAILDEMPSYSTEMEN

voor de hoogste eisen

01.-/ TOEPASSING

STRAILastic_USM - de ballastmat.

STRAILastic_USM (ballastmat) is een ontkoppelingmat die onder het spoor geplaatst wordt. Het structureel geluidsniveau, de geluidsemissie en de trillingsemissie worden hierdoor vermindert waardoor omliggende gebouwen en bouwwerken worden beschermd.

De levensduur van de ballast wordt verlengd door een kleinere en een meer uniforme druk. Een speciaal mengsel van rubber granulaat, schuimrubber en gerecycleerd polyurethaanschuim gebonden met polyurethaan, brengen de gewenste resultaten en bespaart kosten.

STRAILastic_USM wordt gebruikt als massa-veer-systeem en tevens als ballastmat en voldoet aan de technische eisen van de Duitse Spoorwegen.

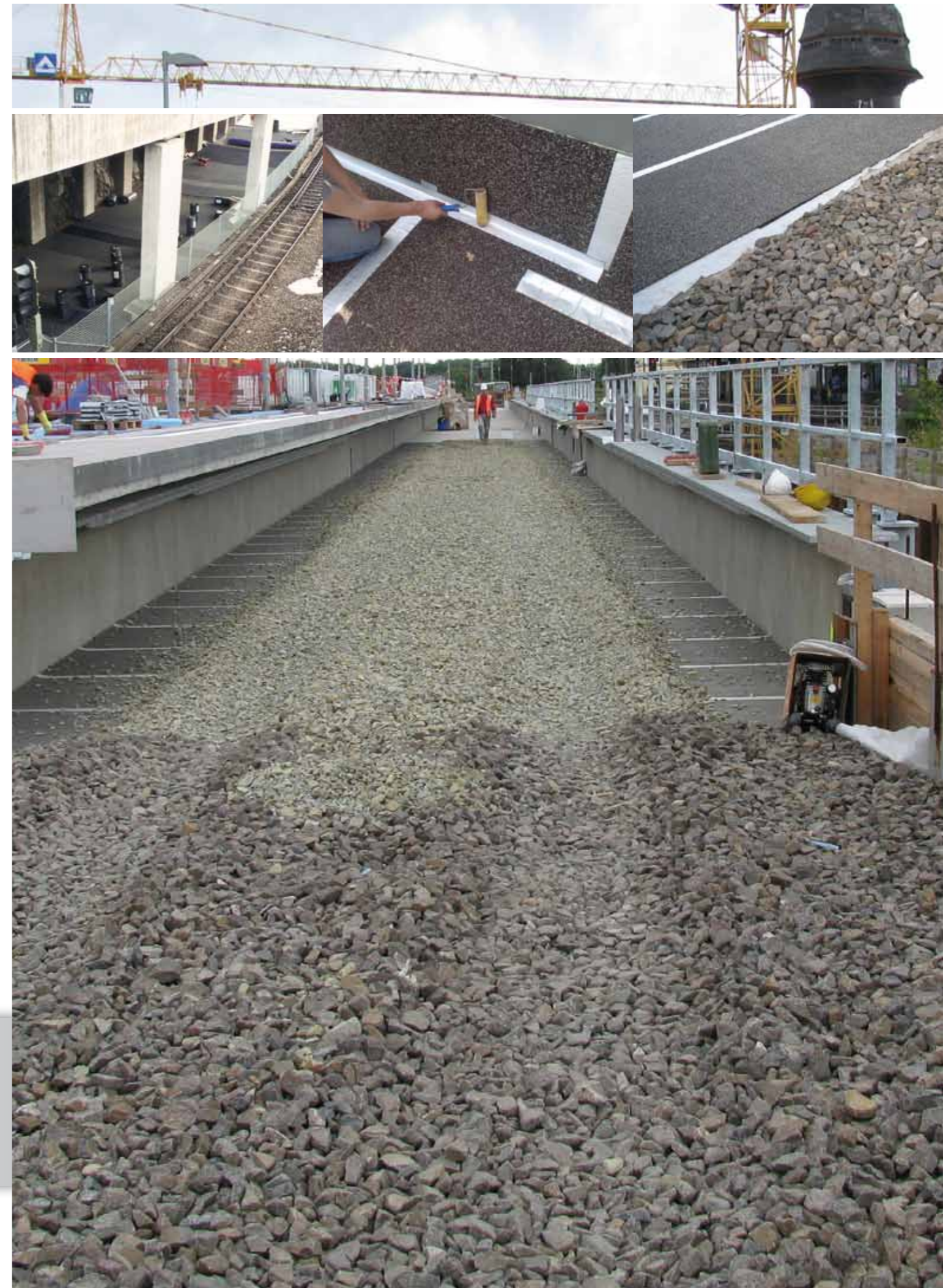
Klassieke spoor op ballast:

De inbedding van de **STRAILastic_USM** verlaagt de piekdruk in de ballast. Het spoor blijft langer stabiel en de structurele geluidsoverlast wordt verminderd.

Groefrail spoor

De inbedding van de **STRAILastic_USM** in het spoor zorgt voor een licht massa-veer-systeem. De geluidsoverlast vermindert dankzij een goede dimensionering.

Bijzonder geschikt voor complexe spoorgeometrie



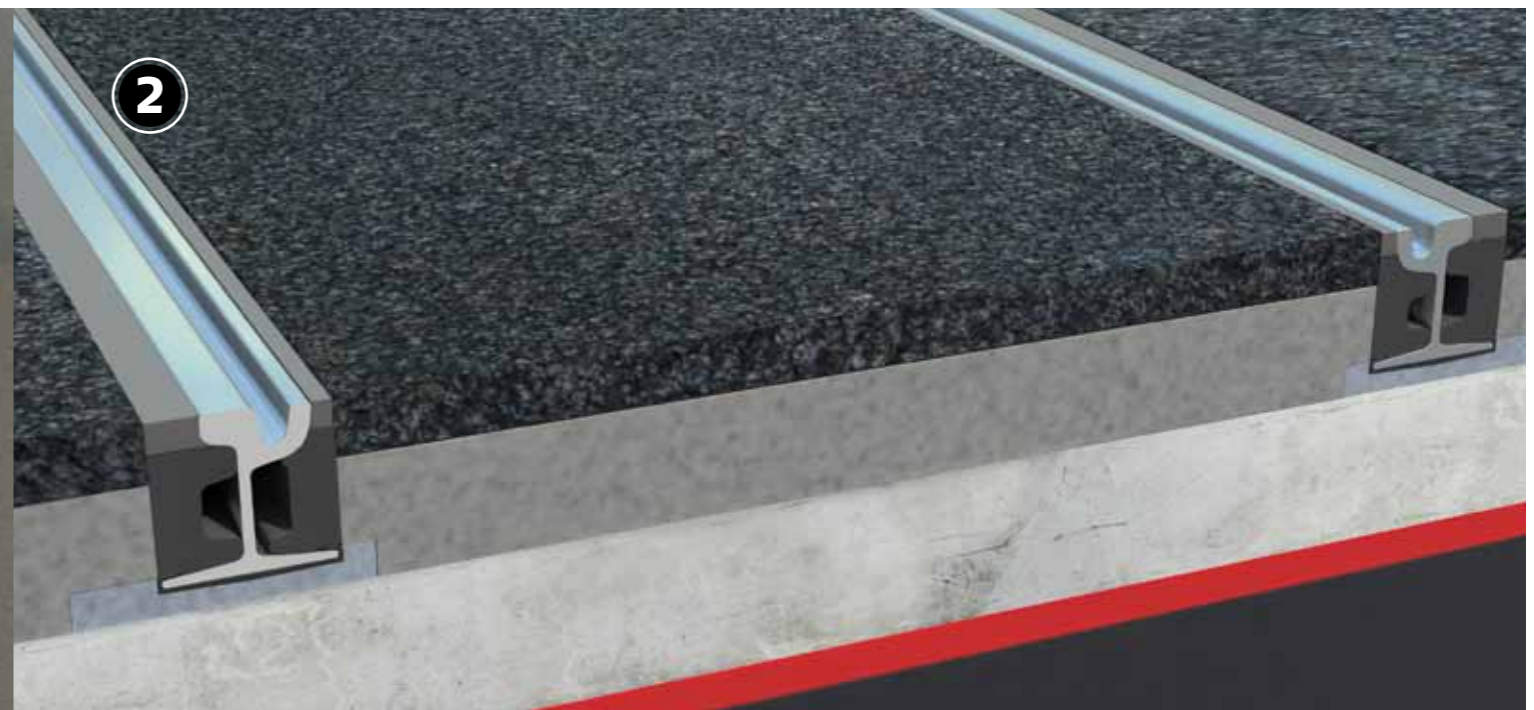
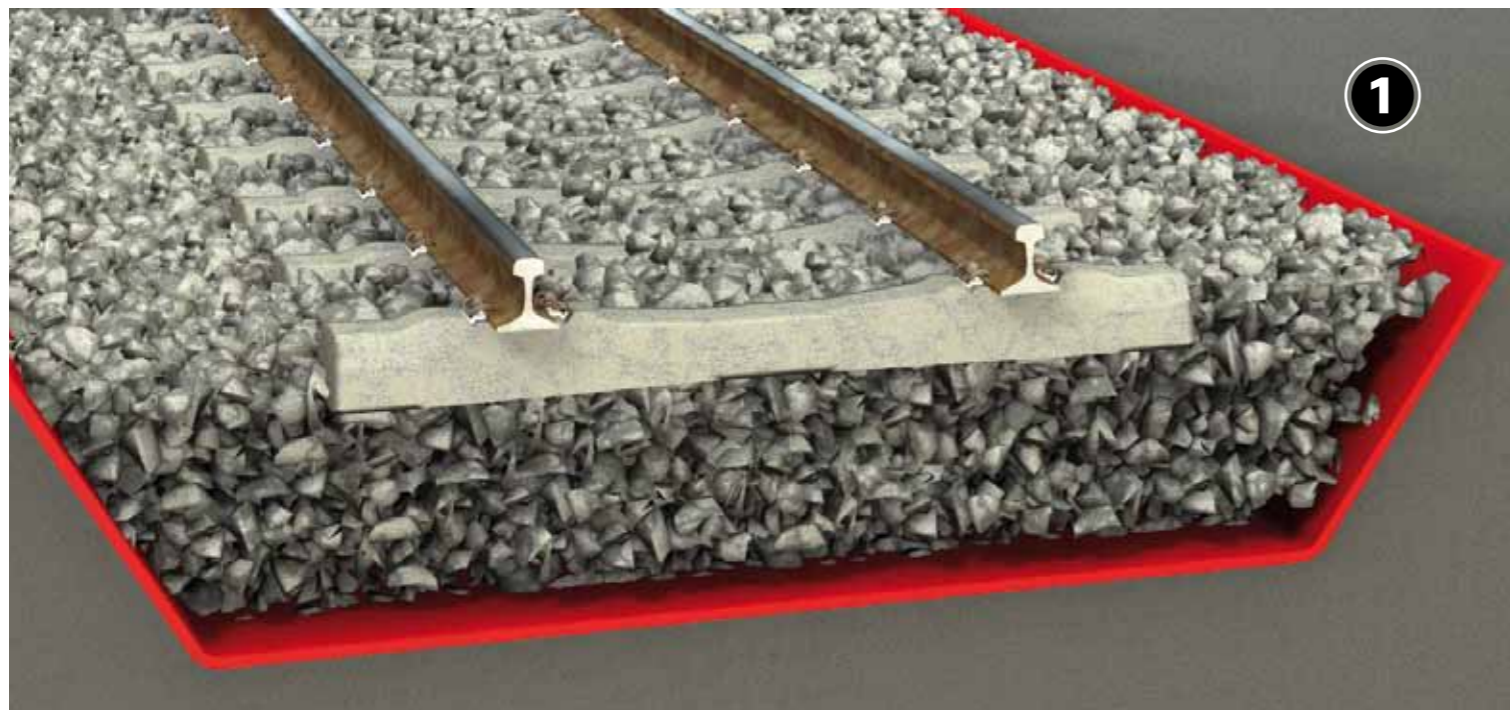
STRAIL[®]astic_USM



02.-/ EEN OVERZICHT

STRAILastic_USM - het stille spoor.

- ◆ Bescherming van de afdichtlaag tegen schade door ballaststenen
 - ◆ Vermindering van geluidsoverlast
 - ◆ Vermindering van het secundair luchtgeluid
 - ◆ Bescherming van bouwwerken door het verminderen van de trillingen
 - ◆ Gemakkelijk te plaatsen
 - ◆ Duurzaam
 - ◆ Waterdoorlatend
 - ◆ Verlengt de levensduur van de ballast
 - ◆ Spoor blijft langer stabiel
 - ◆ Zeer goede prijs-kwaliteitsverhouding
- ❶ Klassieke spoor op ballast
❷ Groefrail spoor



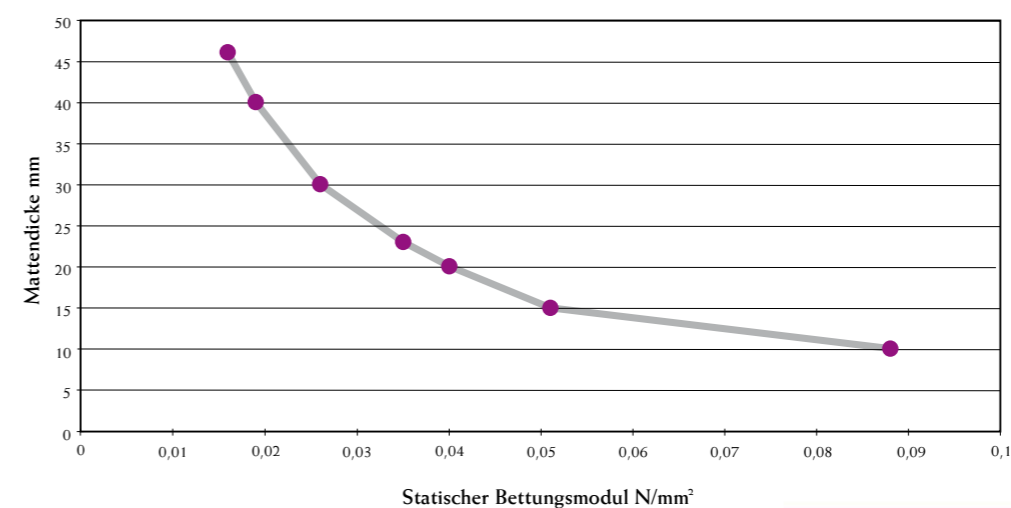
03.-/ DATA

STRAILastic_USM - altijd de juiste oplossing.

grondstof	mengsel van rubbergranulaat, schuimrubber en gerecycleerd polyurethaanschuim gebonden met polyurethaan
kleur	kleur structuur
oppervlak	Granulaire structuur
breedte	1.250 mm ± 1,0 %
lengte	6.000 mm (dikte 10/15mm) ± 1,0 % 4.000 mm (dikte 20/23mm) ± 1,0 %
dikte	10/15/20/23mm ± 0,3 mm
densiteit	ca. 650 kg/m ³
Treksterkte	ca. 0,25 N/mm ²
breukrek	ca. 50 %
Temperatuurbestendigheid	- 30 °C tot + 80 °C

STRAILastic_USM

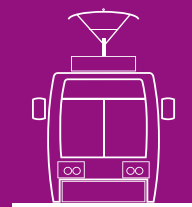
Statischer Bettungsmodul





Ssst

-/ de ballastmat onder het spoor.



STRAIL en STRIAlastic zijn merken van de  groep

Gummiwerk KRAIBURG Elastik GmbH / **STRAIL Bahnübergangssysteme & STRIAlastic Gleisdämmsysteme**
D-84529 Tittmoning / Goellstrasse 8 / tel. +49|8683|701-0 / fax -126 / www.strail.de / www.strailastic.de (maart 2011)

STRAIL partner in Nederland > Hans Otterman > NEDSTRAIL BV / Zwartenhof 55 / 6662 ZV Elst
tel. 0481 350055 / fax 0481 350098 / hans@nedstrail.nl / www.nedstrail.nl